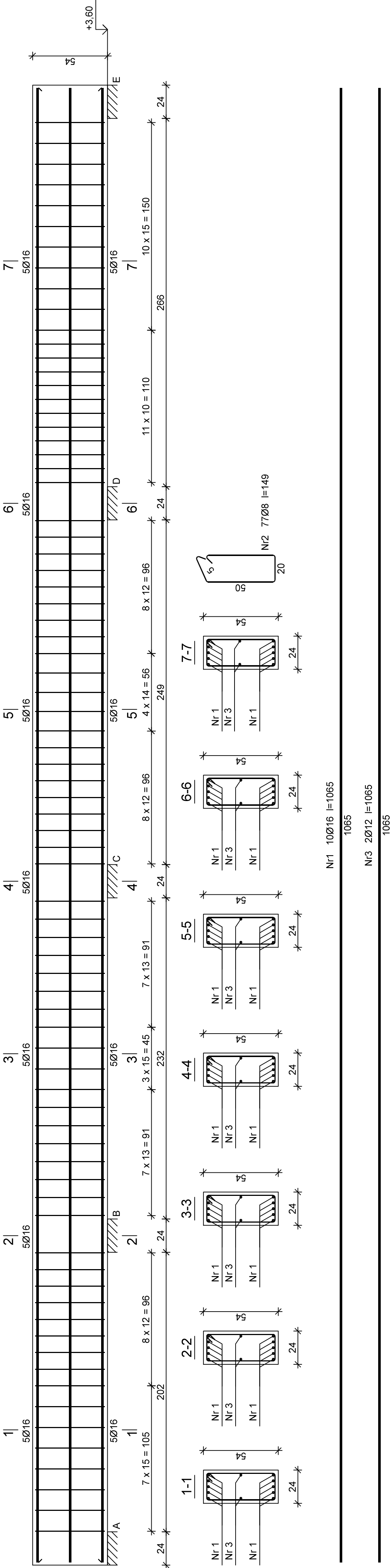


Podciąg poz. 1.3 szt. - 1



Wykaz zbrojenia

Nr pręta	Średnica [mm]	Długość [cm]	Liczba [szt.]	Długość całkowita [m]		
				St0S-b	Ø8	Ø12
				Ø8	Ø16	Ø12
dla jednej belki						
1	16	1065	10		106.50	
2	8	149	77	114.73		
3	12	1065	2			21.30
Długość całkowita wg średnic			[m]	114.8	106.5	21.3
Masa 1mb pręta			[kg/mb]	0.395	1.578	0.888
Masa prętów wg średnic			[kg]	45.3	168.1	18.9
Masa prętów wg gatunków stali			[kg]	45.3	168.1	18.9
Masa całkowita			[kg]		233	

Beton	C25/30 (B30)
Stal	34GS
Otulina	St0S-b
c _{nom} =15+5=20 mm	

PRACOWNIA PROJEKTOWA MEDES		Nr rysunku	
86-005 Biale Błota ul. Centralna 20 tel/mobil 69424455		K19	
BRANŻA	KONSTRUKCJA	DATA	
TYTUŁ RYSUNKU	PODCIĄG POZ. 1.3	14.08.2023	
INWESTYCJA	Budowa budynku Collegium Anatomicum na dz. o nr ew. 38/43 w Ełbągu przy ul. Lotniczej, obr. 23		
INWESTOR	Academia Medycznych i Społecznych Nauk Stosowanych w Ełbągu ul. Lotnicza 2, 82-300 Ełbąg	SKALA	1:20
FUNKCJA	IMIĘ I NAZWISKO	PODPIS	
PROJEKTOWAŁ	mgr inż. Sławomir Śnieg		
	uprawnienia bez ograniczeń w specjalności konstrukcyjno-budowlanej		
NR UPRAWNIENI		KUP/0118/PWOK/12	
SPRAWDZAŁ	mgr inż. Mirosława Piłarska		
	uprawnienia konstrukcyjno-budowlane		
NR UPRAWNIENI		472/68	